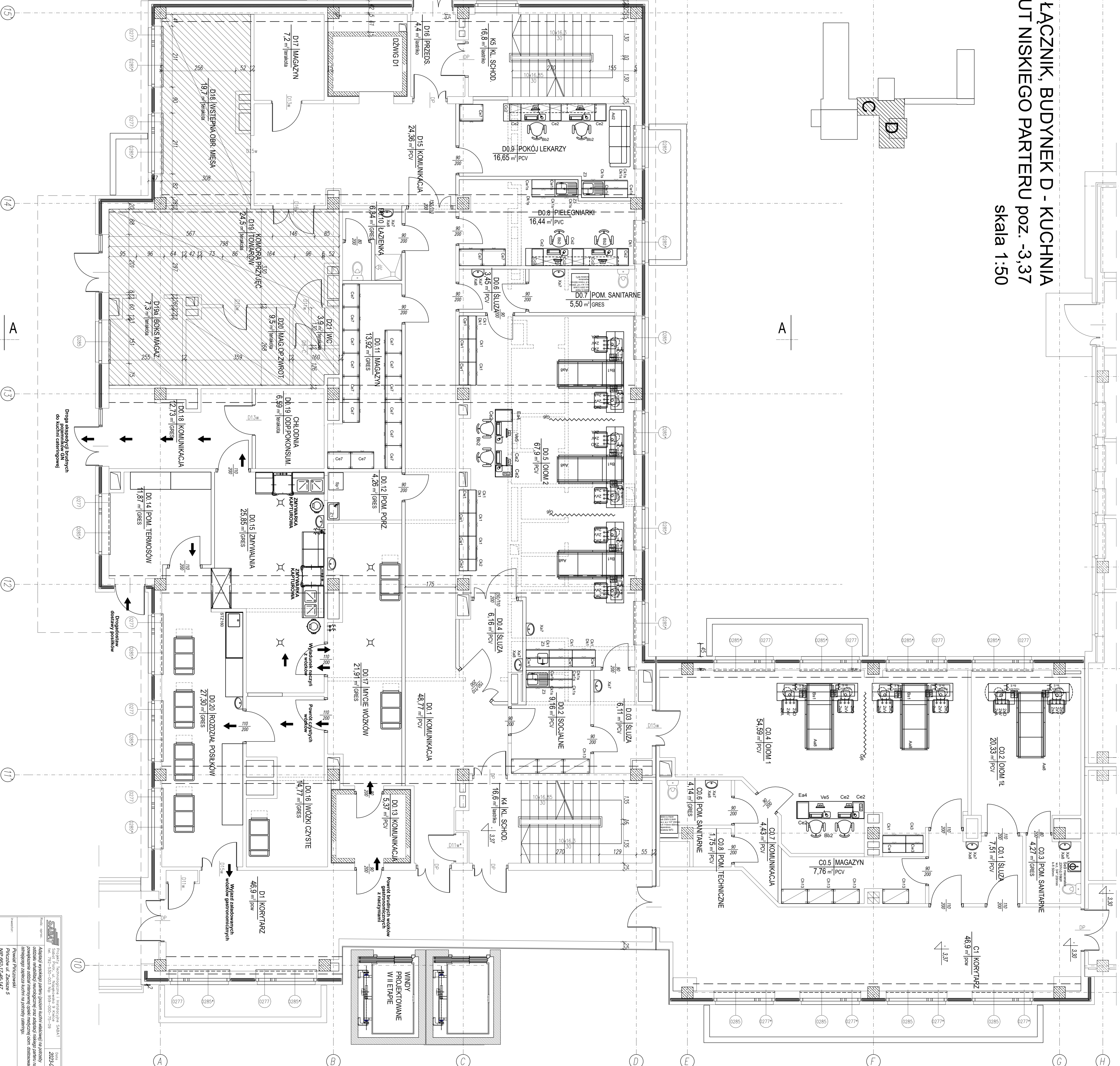
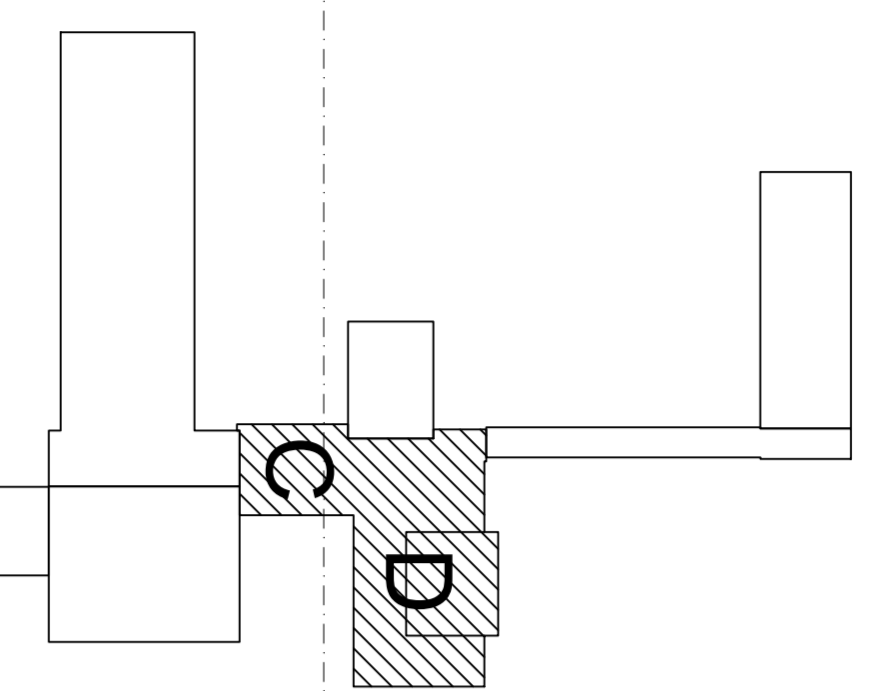


**BUDYNEK C - ŁĄCZNIK, BUDYNEK D - KUCHNIA**  
**RZUT NISKIEGO PARTERU poz. -3,37**  
**skala 1:50**



		Projekt i Inżyniering S.A. ul. Armii Krajowej 22 01-644 Warszawa tel. 22 634 11 11, 22 634 11 12 fax. 22 634 11 13, 22 634 11 14	
Nazwa obiektu:		Nazwa projektu:	
Rzut parteru		Rzut parteru niskiego	
Data:		Data:	
2023-04		2023-04	
Skala:		Skala:	
1:50		1:50	
Projektant:		Projektant:	
mgr inż. Piotr Sobot		mgr inż. Piotr Sobot	
Inżynier:		Inżynier:	
mgr inż. Andrzej Kozłowski		mgr inż. Andrzej Kozłowski	
Architekt:		Architekt:	
mgr inż. Andrzej Kozłowski		mgr inż. Andrzej Kozłowski	
Wykonawca:		Wykonawca:	
mgr inż. Andrzej Kozłowski		mgr inż. Andrzej Kozłowski	
Inżynier nadzoru:		Inżynier nadzoru:	
mgr inż. Andrzej Kozłowski		mgr inż. Andrzej Kozłowski	
Projektant:		Projektant:	
mgr inż. Andrzej Kozłowski		mgr inż. Andrzej Kozłowski	